

親愛的老師：

感謝你參與本研究。

這份問卷查詢以下資訊：

- 背景資料
- 你在入職時的教育程度及專業發展
- 你與教師和家長的協作
- 教師信念和態度
- 教學實踐
- 你的學校

這些資訊有助說明不同組合教師之間的異同，以期為分析學生測試的結果建立最佳的脈絡。

除非另有說明，否則在回答本問卷中有關你的班級的問題時，請想想你的中四班。

這份問卷應只由你本人完成，需時約 40 分鐘。

假如你對答案不肯定，請輸入你認為最接近的答案便可。

請注意，你可使用屏幕右下角的「下一頁」按鈕來回答下一個問題；在某些情況下，你可能需要捲動到屏幕底部才看到「下一頁」按鈕。

你的回答會絕對保密，你和其他教師的回答會合併計算成總數和平均數，我們不會識別個別教師。

你的性別是：

(請選擇一個答案)

女	TC001Q01NA01 <input type="radio"/>
男	TC001Q01NA02 <input type="radio"/>

你的年齡是：

(請移動滑動桿至適當的歲數)

歲數：	TC002Q01NA01	
	20 歲 或以下	70 歲 或以上

你在哪裡出生？

(請選擇一個答案)

香港	TC186C01HA01 <input type="radio"/>
中國大陸	TC186C01HA02 <input type="radio"/>
澳門	TC186C01HA03 <input type="radio"/>
台灣	TC186C01HA04 <input type="radio"/>
其他國家	TC186C01HA05 <input type="radio"/>

你有沒有以下任何學位

(請在每行選擇一個答案。)

	有	沒有
職業訓練課程	TC210Q01JA0 1 <input type="radio"/>	TC210Q01JA0 2 <input type="radio"/>
高中	TC210Q02JA0 1 <input type="radio"/>	TC210Q02JA0 2 <input type="radio"/>
大專文憑／證書課程 (例如：護士文憑)	TC210Q03JA0 1 <input type="radio"/>	TC210Q03JA0 2 <input type="radio"/>
大專 (非學位, 例如：高級文憑、副學士)	TC210Q04JA0 1 <input type="radio"/>	TC210Q04JA0 2 <input type="radio"/>
學士學位	TC210Q05JA0 1 <input type="radio"/>	TC210Q05JA0 2 <input type="radio"/>
碩士學位	TC210Q06JA0 1 <input type="radio"/>	TC210Q06JA0 2 <input type="radio"/>
博士學位	TC210Q07JA0 1 <input type="radio"/>	TC210Q07JA0 2 <input type="radio"/>

你在現職學校擔任教師的受聘狀況是：

(請選擇一個答案。)

永久僱用（在退休年齡之前沒有固定終止點的長期合約）	TC211Q01JA0 1 <input type="radio"/>
期限超過 1 學年的定期合約	TC211Q01JA0 2 <input type="radio"/>
為期 1 學年或更短的定期合約	TC211Q01JA0 3 <input type="radio"/>

就工作時間而言，你目前任職教師的受聘狀況是：

(請選擇一個答案。)

	全職（全職 時數的 90% 以 上）	兼職（全職 時數的 71- 90%）	兼職（全職 時數的 50- 70%）	兼職（全職 時數的 50%以下）
我所有的教學工作	TC261Q02JA0 1 <input type="radio"/>	TC261Q02JA0 2 <input type="radio"/>	TC261Q02JA0 3 <input checked="" type="radio"/>	TC261Q02JA0 4 <input type="radio"/>

你有多少年的工作經驗？

(請包括所有全職及兼職工作，把答案四捨五入至整數，並移動滑動桿至適當的年數。如有不適用的選項，請選擇「0」（零）)

在現職學校任教師的年數	TC007Q01NA01
	0 年50 年或以上
任職教師的總年數	TC007Q02NA01
	0 年50 年或以上

Rule: IF ^TC007Q01NA01 = "" OR ^TC007Q02NA01 = ""

Message: 要輸入 "0"（零），請移動滑動桿到刻度上 0 的位置。

TC007E02

Rule: IF (^TC007Q01NA01 >^TC007Q02NA01)

Message: 在現職學校工作的年數大於工作年數總計。請檢查答案。

TC007E01

本學年，你有沒有教授以下年級？

(請在每行選擇一個答案。)

	有	沒有
初中	TC212Q01JA0 1 <input type="radio"/>	TC212Q01JA0 2 <input type="radio"/>
高中	TC212Q02JA0 1 <input checked="" type="radio"/>	TC212Q02JA0 2 <input type="radio"/>

你現時是否有在另一所學校擔任中四教師？

(請選擇一個答案。)

有	TC213Q01JA0 1 <input type="radio"/>
沒有	TC213Q01JA0 2 <input type="radio"/>

Rule: IF (^TC213Q01JA = 01) THEN GOTO ^TC214 ELSE GOTO ^TC215

Message:

TC213R01

請說明你目前在其他學校從事中四教師工作的學校數目。

(請輸入一個數字。)

學校數目

TC214Q01JA01

在最近完整的一個日曆週內，你於現職學校的工作相關任務，總計用了多少個小時（60 分鐘）？

包括用在教學、備課、評分、與其他教師協作、參加教職員會議、參與專業發展和其他工作任務的時間。還包括發生在晚上、週末或其他課外時間的任務。
"完整"日曆週是指沒有因休息、公眾假期、病假等而縮短的日曆週。
(請輸入一個數字。請四捨五入至最近的整個小時。)

小時	TC215Q01JA01 <input type="text"/>
----	--------------------------------------

在現職學校的最近完整的一個日曆週內，你用了多少個小時（60 分鐘）來完成以下任務？

包括發生在課堂時間、週末和晚上的任務。

（請輸入一個數字。請四捨五入至最近的整個小時。

如果你在最近完整的一個日曆週內未執行該任務，請鍵入「0」（零）。）

	小時
教學	TC216Q01JA01 <input type="text"/>
在校內或校外，個人做的計劃工作或備課	TC216Q02JA01 <input type="text"/>
與本校同事進行團隊工作和對話	TC216Q03JA01 <input type="text"/>
學生作業的評分 / 批改	TC216Q04JA01 <input type="text"/>
學生諮詢工作（包括給學生的監督、啟導、虛擬諮詢、升學就業輔導和行為指導）	TC216Q05JA01 <input type="text"/>
一般行政工作（包括聯絡通信、文件工作和其他文書工作）	TC216Q06JA01 <input type="text"/>
與家長或監護人聯絡通信和合作	TC216Q07JA01 <input type="text"/>
參加課外活動（例如：放學後的體育和文化活動）	TC216Q08JA01 <input type="text"/>

本學年，你是否有教授中四學生數學？

(請選擇一個答案。)

有	TC217Q01NA0 1 <input type="radio"/>
沒有	TC217Q01NA0 2 <input type="radio"/>

Rule: IF (^TC217Q01NA != 1 AND ^TC217Q01NA != 2)

Message: 請選擇「有」或「沒有」。

TC217E01

在你所教授的所有各班中，屬有特殊教育需要的學生佔怎樣的比例？

「有特殊教育需要的學生」是指那些由於在精神、身體或情緒上處於弱勢而正式確定有特殊學習需要的學生。[他們往往是那些得到額外公共或私人資源（人員、物質或財政）支援其教育的人。]

(請選擇一個答案。)

沒有	TC218Q01JA01 <input type="radio"/>
有一些	TC218Q01JA02 <input type="radio"/>
大部分	TC218Q01JA03 <input type="radio"/>
全部	TC218Q01JA04 <input type="radio"/>

你有沒有完成師資教育及培訓課程？

(請選擇一個答案)

有，是 1 年或更短的課程	TC014Q01HA01 <input type="radio"/>
有，是 1 年以上的課程	TC014Q01HA02 <input type="radio"/>
沒有	TC014Q01HA03 <input type="radio"/>

你如何獲得你的教學資格？

(請選擇一個答案)

我在大學或師範／教育學院修讀了標準的師資教育或培訓課程	TC015C01NA01 <input type="radio"/>
我修讀了在職的師資教育或培訓課程	TC015C01NA02 <input type="radio"/>
我在任職其他非教學工作時，修讀了師資教育或培訓課程	TC015C01NA03 <input type="radio"/>
其他	TC015C01NA04 <input type="radio"/>

你的師資教育或培訓課程或其他專業資格，有沒有包括下列科目？在本學年，你有沒有在中四班級教授這些科目？

(由於這是一項國際性調查，我們需要把許多在學校教授的科目作廣義的分類。假如你的科目的準確名稱未有列出，請選擇一個你認為最接近該科目的類別)

(如果你需要以下各項的詳盡解釋，請使用說明按鈕)

(請選擇所有適用的選項)

	包括在我的師資教育、培訓課程 或其他專業資格之內	我於本學年在中四班級教授此科目
閱讀、寫作及文學	TC018Q01NA01 <input type="checkbox"/>	TC018Q01NB01 <input type="checkbox"/>
數學	TC018Q02NA01 <input type="checkbox"/>	TC018Q02NB01 <input type="checkbox"/>
科學	TC018Q03NA01 <input type="checkbox"/>	TC018Q03NB01 <input type="checkbox"/>
科技	TC018Q04NA01 <input type="checkbox"/>	TC018Q04NB01 <input type="checkbox"/>
社會研究	TC018Q05NA01 <input type="checkbox"/>	TC018Q05NB01 <input type="checkbox"/>
現代外語	TC018Q06NA01 <input type="checkbox"/>	TC018Q06NB01 <input type="checkbox"/>
古代語言（例如：拉丁文）	TC018Q07NA01 <input type="checkbox"/>	TC018Q07NB01 <input type="checkbox"/>
藝術	TC018Q08NA01 <input type="checkbox"/>	TC018Q08NB01 <input type="checkbox"/>
體育	TC018Q09NA01 <input type="checkbox"/>	TC018Q09NB01 <input type="checkbox"/>
宗教及／或倫理	TC018Q10NA01 <input type="checkbox"/>	TC018Q10NB01 <input type="checkbox"/>
實用及職業技能	TC018Q11NA01 <input type="checkbox"/>	TC018Q11NB01 <input type="checkbox"/>

TC018

你的師資教育、培訓課程或其他專業資格，和專業發展活動，有沒有包括以下主題？

(請選擇所有適用的選項)

	包括在我的師資教育、培訓課程 或其他專業資格之內	包括在過去十二個月期間 我的專業發展活動之內
對我的主修科目的認識和理解	TC045Q01NA01 <input type="checkbox"/>	TC045Q01NB01 <input type="checkbox"/>
教授我的主修科目的能力	TC045Q02NA01 <input type="checkbox"/>	TC045Q02NB01 <input type="checkbox"/>
對課程的認識	TC045Q03NA01 <input type="checkbox"/>	TC045Q03NB01 <input type="checkbox"/>
評估學生的方法	TC045Q04NA01 <input type="checkbox"/>	TC045Q04NB01 <input type="checkbox"/>
在教學上使用資訊及通訊科技的技巧	TC045Q05NA01 <input type="checkbox"/>	TC045Q05NB01 <input type="checkbox"/>
學生行為及課室管理	TC045Q06NA01 <input type="checkbox"/>	TC045Q06NB01 <input type="checkbox"/>
個人化的學習方法	TC045Q08NA01 <input type="checkbox"/>	TC045Q08NB01 <input type="checkbox"/>
教導有特殊需要的學生	TC045Q09NA01 <input type="checkbox"/>	TC045Q09NB01 <input type="checkbox"/>
在多元文化或多種語言的環境下教學	TC045Q10NA01 <input type="checkbox"/>	TC045Q10NB01 <input type="checkbox"/>
評估結果的使用	TC045Q14NA01 <input type="checkbox"/>	TC045Q14NB01 <input type="checkbox"/>
教師與家長的合作	TC045Q15NA01 <input type="checkbox"/>	TC045Q15NB01 <input type="checkbox"/>
第二語言教學	TC045Q16HA01 <input type="checkbox"/>	TC045Q16HB01 <input type="checkbox"/>
關於公平和多元化的教學	TC045Q18HA01 <input type="checkbox"/>	TC045Q18HB01 <input type="checkbox"/>

你是否必須參與專業發展活動？

(請選擇一個答案)

是	TC021Q01NA01 <input type="radio"/>
否	TC021Q01NA02 <input type="radio"/>

TC021

請在下列的各範疇中，指出你目前需要專業發展的程度。

(請在每行選擇一個答案)

	目前不需要	需要程度低	中等需要	高度需要
對我的主修科目的認識和理解	TC185Q01HA01 <input type="radio"/>	TC185Q01HA02 <input type="radio"/>	TC185Q01HA03 <input type="radio"/>	TC185Q01HA04 <input type="radio"/>
教授我的主修科目的能力	TC185Q02HA01 <input type="radio"/>	TC185Q02HA02 <input type="radio"/>	TC185Q02HA03 <input type="radio"/>	TC185Q02HA04 <input type="radio"/>
對課程的認識	TC185Q03HA01 <input type="radio"/>	TC185Q03HA02 <input type="radio"/>	TC185Q03HA03 <input type="radio"/>	TC185Q03HA04 <input type="radio"/>
評估學生的方法	TC185Q04HA01 <input type="radio"/>	TC185Q04HA02 <input type="radio"/>	TC185Q04HA03 <input type="radio"/>	TC185Q04HA04 <input type="radio"/>
在教學上使用資訊及通訊科技的技巧	TC185Q05HA01 <input type="radio"/>	TC185Q05HA02 <input type="radio"/>	TC185Q05HA03 <input type="radio"/>	TC185Q05HA04 <input type="radio"/>
學生行為及課室管理	TC185Q06HA01 <input type="radio"/>	TC185Q06HA02 <input type="radio"/>	TC185Q06HA03 <input type="radio"/>	TC185Q06HA04 <input type="radio"/>
個人化的學習方法	TC185Q08HA01 <input type="radio"/>	TC185Q08HA02 <input type="radio"/>	TC185Q08HA03 <input type="radio"/>	TC185Q08HA04 <input type="radio"/>
教導有特殊需要的學生	TC185Q09HA01 <input type="radio"/>	TC185Q09HA02 <input type="radio"/>	TC185Q09HA03 <input type="radio"/>	TC185Q09HA04 <input type="radio"/>
在多元文化或多種語言的環境下教學	TC185Q10HA01 <input type="radio"/>	TC185Q10HA02 <input type="radio"/>	TC185Q10HA03 <input type="radio"/>	TC185Q10HA04 <input type="radio"/>
評估結果的使用	TC185Q14HA01 <input type="radio"/>	TC185Q14HA02 <input type="radio"/>	TC185Q14HA03 <input type="radio"/>	TC185Q14HA04 <input type="radio"/>
教師與家長的合作	TC185Q15HA01 <input type="radio"/>	TC185Q15HA02 <input type="radio"/>	TC185Q15HA03 <input type="radio"/>	TC185Q15HA04 <input type="radio"/>
第二語言教學	TC185Q16HA01 <input type="radio"/>	TC185Q16HA02 <input type="radio"/>	TC185Q16HA03 <input type="radio"/>	TC185Q16HA04 <input type="radio"/>
關於公平和多元化的教學	TC185Q18HA01 <input type="radio"/>	TC185Q18HA02 <input type="radio"/>	TC185Q18HA03 <input type="radio"/>	TC185Q18HA04 <input type="radio"/>

想想你在過去十二個月內的所有專業發展活動，這些活動對你的教學實踐有正面影響嗎？

(請選擇一個答案。)

有	TC219Q01JA0 1 <input type="radio"/>
沒有	TC219Q01JA0 2 <input type="radio"/>
在過去的十二個月裡，我沒有參加任何專業發展活動。	TC219Q01JA0 3 <input type="radio"/>

平均來說，你在現職學校有多常做下列的事情？

(請在每項選擇一個答案)

	從不	每年 1次或以下	每年 2-4次	每年 5-10次	每月 1-3次	每星期 1次或以上
與同儕交換教學材料	TC046Q04NA0 1 <input type="radio"/>	TC046Q04NA0 2 <input type="radio"/>	TC046Q04NA03 <input type="radio"/>	TC046Q04NA0 4 <input type="radio"/>	TC046Q04NA0 5 <input type="radio"/>	TC046Q04NA06 <input type="radio"/>
討論有關特定學生的學習進度	TC046Q05NA0 1 <input type="radio"/>	TC046Q05NA0 2 <input type="radio"/>	TC046Q05NA03 <input type="radio"/>	TC046Q05NA0 4 <input type="radio"/>	TC046Q05NA0 5 <input type="radio"/>	TC046Q05NA06 <input type="radio"/>
與本校其他教師合作，以確保評估學生進度的準則一致	TC046Q06NA0 1 <input type="radio"/>	TC046Q06NA0 2 <input type="radio"/>	TC046Q06NA03 <input type="radio"/>	TC046Q06NA0 4 <input type="radio"/>	TC046Q06NA0 5 <input type="radio"/>	TC046Q06NA06 <input type="radio"/>
出席教師團隊會議	TC046Q07NA0 1 <input type="radio"/>	TC046Q07NA0 2 <input type="radio"/>	TC046Q07NA03 <input type="radio"/>	TC046Q07NA0 4 <input type="radio"/>	TC046Q07NA0 5 <input type="radio"/>	TC046Q07NA06 <input type="radio"/>

在本學年你授課時有多常使用下列工具？

(請在每行選擇一個答案)

	從來沒有	有些課堂	大部分課堂	每節課或幾乎每節課
教學軟件或練習程式	TC169Q01HA01 <input type="radio"/>	TC169Q01HA02 <input type="radio"/>	TC169Q01HA03 <input type="radio"/>	TC169Q01HA04 <input type="radio"/>
數碼學習遊戲	TC169Q02HA01 <input type="radio"/>	TC169Q02HA02 <input type="radio"/>	TC169Q02HA03 <input type="radio"/>	TC169Q02HA04 <input type="radio"/>
文字處理軟件或演示軟件 (例如：Microsoft Word®、Microsoft PowerPoint®)	TC169Q03HA01 <input type="radio"/>	TC169Q03HA02 <input type="radio"/>	TC169Q03HA03 <input type="radio"/>	TC169Q03HA04 <input type="radio"/>
試算表 (例如：Microsoft Excel®)	TC169Q04HA01 <input type="radio"/>	TC169Q04HA02 <input type="radio"/>	TC169Q04HA03 <input type="radio"/>	TC169Q04HA04 <input type="radio"/>
多媒體製作工具 (例如：媒體捕捉和編輯、網頁製作)	TC169Q05HA01 <input type="radio"/>	TC169Q05HA02 <input type="radio"/>	TC169Q05HA03 <input type="radio"/>	TC169Q05HA04 <input type="radio"/>
概念圖軟件 (例如：Inspiration®、Webspiration®)	TC169Q06HA01 <input type="radio"/>	TC169Q06HA02 <input type="radio"/>	TC169Q06HA03 <input type="radio"/>	TC169Q06HA04 <input type="radio"/>
數據記錄和監控工具	TC169Q07HA01 <input type="radio"/>	TC169Q07HA02 <input type="radio"/>	TC169Q07HA03 <input type="radio"/>	TC169Q07HA04 <input type="radio"/>
模擬和建模軟件	TC169Q08HA01 <input type="radio"/>	TC169Q08HA02 <input type="radio"/>	TC169Q08HA03 <input type="radio"/>	TC169Q08HA04 <input type="radio"/>
社交媒體 (例如：Facebook、Instagram)	TC169Q09HA01 <input type="radio"/>	TC169Q09HA02 <input type="radio"/>	TC169Q09HA03 <input type="radio"/>	TC169Q09HA04 <input type="radio"/>
通訊軟件 (例如：電子郵件、網誌)	TC169Q10HA01 <input type="radio"/>	TC169Q10HA02 <input type="radio"/>	TC169Q10HA03 <input type="radio"/>	TC169Q10HA04 <input type="radio"/>
電腦化資訊資源 (例如：網站、維基百科 Wikipedia®、百科全書)	TC169Q11HA01 <input type="radio"/>	TC169Q11HA02 <input type="radio"/>	TC169Q11HA03 <input type="radio"/>	TC169Q11HA04 <input type="radio"/>
互動數字學習資源 (例如：指導性內容、小測)	TC169Q15JA01 <input type="radio"/>	TC169Q15JA02 <input type="radio"/>	TC169Q15JA03 <input type="radio"/>	TC169Q15JA04 <input type="radio"/>
圖形或繪圖軟件	TC169Q13HA01 <input type="radio"/>	TC169Q13HA02 <input type="radio"/>	TC169Q13HA03 <input type="radio"/>	TC169Q13HA04 <input type="radio"/>
電子學習歷程	TC169Q14HA01 <input type="radio"/>	TC169Q14HA02 <input type="radio"/>	TC169Q14HA03 <input type="radio"/>	TC169Q14HA04 <input type="radio"/>

你有多常使用下列方法評估學生的學習？

(如果你需要關於「標準測試」的詳盡解釋，請使用說明按鈕)

(請在每項選擇一個答案)

	從不或幾乎沒有	有些課堂	大部分課堂	所有課堂或幾乎所有課堂
我建立和執行自己的評估方法	TC054Q01NA01 <input type="radio"/>	TC054Q01NA02 <input type="radio"/>	TC054Q01NA03 <input type="radio"/>	TC054Q01NA04 <input type="radio"/>
我執行「標準測試」	TC054Q02NA01 <input type="radio"/>	TC054Q02NA02 <input type="radio"/>	TC054Q02NA03 <input type="radio"/>	TC054Q02NA04 <input type="radio"/>
我要求個別學生在全班面前回答問題	TC054Q03NA01 <input type="radio"/>	TC054Q03NA02 <input type="radio"/>	TC054Q03NA03 <input type="radio"/>	TC054Q03NA04 <input type="radio"/>
除了分數或等級以外，我在學生的課業上寫下意見	TC054Q04NA01 <input type="radio"/>	TC054Q04NA02 <input type="radio"/>	TC054Q04NA03 <input type="radio"/>	TC054Q04NA04 <input type="radio"/>
我讓學生自行評估他們的進度	TC054Q05NA01 <input type="radio"/>	TC054Q05NA02 <input type="radio"/>	TC054Q05NA03 <input type="radio"/>	TC054Q05NA04 <input type="radio"/>
在進行特定的課業時，我會觀察學生並即時提供意見	TC054Q06NA01 <input type="radio"/>	TC054Q06NA02 <input type="radio"/>	TC054Q06NA03 <input type="radio"/>	TC054Q06NA04 <input type="radio"/>
我從課堂練習或功課中收集數據	TC054Q07NA01 <input type="radio"/>	TC054Q07NA02 <input type="radio"/>	TC054Q07NA03 <input type="radio"/>	TC054Q07NA04 <input type="radio"/>

TC054

本學年，你有多常做以下活動？

(如果你需要關於「數碼資源」的詳盡解釋，請使用說明按鈕。)

(請在每行選擇一個答案。)

	從不或幾乎沒有	大約每年一次或兩次	大約每月一次或兩次	大約每星期一次或兩次	每天或幾乎每天
使用數碼資源設計習作	TC220Q02JA0 1 <input type="radio"/>	TC220Q02JA0 2 <input type="radio"/>	TC220Q02JA0 3 <input type="radio"/>	TC220Q02JA0 4 <input type="radio"/>	TC220Q02JA0 5 <input type="radio"/>
使用數碼資源探索新的教學方法	TC220Q04JA0 1 <input type="radio"/>	TC220Q04JA0 2 <input type="radio"/>	TC220Q04JA0 3 <input type="radio"/>	TC220Q04JA0 4 <input type="radio"/>	TC220Q04JA0 5 <input type="radio"/>
使用數碼資源支持學生協作	TC220Q06JA0 1 <input type="radio"/>	TC220Q06JA0 2 <input type="radio"/>	TC220Q06JA0 3 <input type="radio"/>	TC220Q06JA0 4 <input type="radio"/>	TC220Q06JA0 5 <input type="radio"/>
使用數碼資源給學生回饋	TC220Q07JA0 1 <input type="radio"/>	TC220Q07JA0 2 <input type="radio"/>	TC220Q07JA0 3 <input type="radio"/>	TC220Q07JA0 4 <input type="radio"/>	TC220Q07JA0 5 <input type="radio"/>
使用數碼資源讓無法親自到教室上課的學生取得教材	TC220Q08JA0 1 <input type="radio"/>	TC220Q08JA0 2 <input type="radio"/>	TC220Q08JA0 3 <input type="radio"/>	TC220Q08JA0 4 <input type="radio"/>	TC220Q08JA0 5 <input type="radio"/>
使用數碼資源與家長或監護人聯絡通信	TC220Q09JA0 1 <input type="radio"/>	TC220Q09JA0 2 <input type="radio"/>	TC220Q09JA0 3 <input type="radio"/>	TC220Q09JA0 4 <input type="radio"/>	TC220Q09JA0 5 <input type="radio"/>
使用網上工具或電腦化測驗來評估學生的學習	TC220Q10JA0 1 <input type="radio"/>	TC220Q10JA0 2 <input type="radio"/>	TC220Q10JA0 3 <input type="radio"/>	TC220Q10JA0 4 <input type="radio"/>	TC220Q10JA0 5 <input type="radio"/>
使用數碼資源與同事分享想法或資源	TC220Q11JA0 1 <input type="radio"/>	TC220Q11JA0 2 <input type="radio"/>	TC220Q11JA0 3 <input type="radio"/>	TC220Q11JA0 4 <input type="radio"/>	TC220Q11JA0 5 <input type="radio"/>
上網參加專業的實踐社群	TC220Q12JA0 1 <input type="radio"/>	TC220Q12JA0 2 <input type="radio"/>	TC220Q12JA0 3 <input type="radio"/>	TC220Q12JA0 4 <input type="radio"/>	TC220Q12JA0 5 <input type="radio"/>

本學年，你有多重視教授學生的以下能力？

(如果你需要關於「數碼資源」的詳盡解釋，請使用說明按鈕。)

(請在每行選擇一個答案。)

	並不重視	很少重視	有些重視	非常重視
評價數碼資訊的可信度	TC221Q01JA0 1 <input type="radio"/>	TC221Q01JA0 2 <input type="radio"/>	TC221Q01JA0 3 <input type="radio"/>	TC221Q01JA0 4 <input type="radio"/>
與他人共享數碼資訊（例如：通過匯報、文檔、圖像或圖表）	TC221Q02JA0 1 <input type="radio"/>	TC221Q02JA0 2 <input type="radio"/>	TC221Q02JA0 3 <input type="radio"/>	TC221Q02JA0 4 <input type="radio"/>
使用數碼資源解決實際問題（例如：測量建築物的高度、在地圖上查找路線）	TC221Q03JA0 1 <input type="radio"/>	TC221Q03JA0 2 <input type="radio"/>	TC221Q03JA0 3 <input type="radio"/>	TC221Q03JA0 4 <input type="radio"/>
使用數碼工具協同工作	TC221Q04JA0 1 <input type="radio"/>	TC221Q04JA0 2 <input type="radio"/>	TC221Q04JA0 3 <input type="radio"/>	TC221Q04JA0 4 <input type="radio"/>
了解在網上公開傳播資訊的後果（隱私和安全）	TC221Q05JA0 1 <input type="radio"/>	TC221Q05JA0 2 <input type="radio"/>	TC221Q05JA0 3 <input type="radio"/>	TC221Q05JA0 4 <input type="radio"/>

我們想了解你對工作的整體感受。你有多同意或不同意下列各項陳述？

(請在每行選擇一個答案)

	非常不同意	不同意	同意	非常同意
當教師的好處明顯地多於壞處	TC198Q01HA01 <input type="radio"/>	TC198Q01HA02 <input type="radio"/>	TC198Q01HA03 <input type="radio"/>	TC198Q01HA04 <input type="radio"/>
若我可以重新選擇，我仍然會選擇當教師	TC198Q02HA01 <input type="radio"/>	TC198Q02HA02 <input type="radio"/>	TC198Q02HA03 <input type="radio"/>	TC198Q02HA04 <input type="radio"/>
我對當教師這個決定感到後悔	TC198Q04HA01 <input type="radio"/>	TC198Q04HA02 <input type="radio"/>	TC198Q04HA03 <input type="radio"/>	TC198Q04HA04 <input type="radio"/>
我享受在本校工作	TC198Q05HA01 <input type="radio"/>	TC198Q05HA02 <input type="radio"/>	TC198Q05HA03 <input type="radio"/>	TC198Q05HA04 <input type="radio"/>
我不知道若我選擇另一種職業會否更好	TC198Q06HA01 <input type="radio"/>	TC198Q06HA02 <input type="radio"/>	TC198Q06HA03 <input type="radio"/>	TC198Q06HA04 <input type="radio"/>
我會推薦本校為好的工作地方	TC198Q07HA01 <input type="radio"/>	TC198Q07HA02 <input type="radio"/>	TC198Q07HA03 <input type="radio"/>	TC198Q07HA04 <input type="radio"/>
我認為教師這個職業在社會上受重視	TC198Q08HA01 <input type="radio"/>	TC198Q08HA02 <input type="radio"/>	TC198Q08HA03 <input type="radio"/>	TC198Q08HA04 <input type="radio"/>
我對自己在本校的表現感到滿意	TC198Q09HA01 <input type="radio"/>	TC198Q09HA02 <input type="radio"/>	TC198Q09HA03 <input type="radio"/>	TC198Q09HA04 <input type="radio"/>
總括而言，我對自己的工作感到滿意	TC198Q10HA01 <input type="radio"/>	TC198Q10HA02 <input type="radio"/>	TC198Q10HA03 <input type="radio"/>	TC198Q10HA04 <input type="radio"/>

TC198

Rule: IF (^TC217Q01NA=01) THEN GOTO ^TC150 ELSE GOTO ^TC020

Message:

TC217R01

在你的正規教育和（或）訓練中，你有多大程度修讀過下列範疇？

(請在每行選擇一個答案)

	完全沒有	課題概要或簡介	重點範疇
數學	TC150Q01HA01 <input type="radio"/>	TC150Q01HA02 <input type="radio"/>	TC150Q01HA03 <input type="radio"/>
教學法／數學教學	TC150Q02HA01 <input type="radio"/>	TC150Q02HA02 <input type="radio"/>	TC150Q02HA03 <input type="radio"/>
教育心理學	TC150Q03HA01 <input type="radio"/>	TC150Q03HA02 <input type="radio"/>	TC150Q03HA03 <input type="radio"/>
數學輔導	TC150Q04HA01 <input type="radio"/>	TC150Q04HA02 <input type="radio"/>	TC150Q04HA03 <input type="radio"/>
特殊教育	TC150Q06HA01 <input type="radio"/>	TC150Q06HA02 <input type="radio"/>	TC150Q06HA03 <input type="radio"/>
數學理解的評估方法	TC150Q08HA01 <input type="radio"/>	TC150Q08HA02 <input type="radio"/>	TC150Q08HA03 <input type="radio"/>

下列範疇在你的教師教育、訓練課程或其他專業資格中佔多少百分比？

(請就每個範疇輸入大約的百分比，例如：在第一行輸入「20」來表示在入職時的教育有 20% 的時間是用於數學)

(注意：所有百分數加起來必須為 100)

數學：與數學領域相關的知識和技能	TC203Q01HA01 <input type="text"/>
數學教學法：數學教學技巧的知識和方法（實證策略、基於模型的方法、引導性討論）	TC203Q02HA01 <input type="text"/>
一般教學法知識：例如，師生互動、課室管理、學校評估、特殊教育	TC203Q03HA01 <input type="text"/>

Rule: IF (^TC203Q01HA01 + ^TC203Q02HA01 + ^TC203Q03HA01 != 100)

Message: 總和沒有累加到 100%。請檢查答案。

TC203E01

在過去十二個月內，下列範疇在你的專業發展活動中佔多少百分比？

(請就每個範疇輸入大約的百分比，例如：在第一行輸入「20」來表示在入職時的教育有 20% 的時間是用於數學)

(注意：所有百分數加起來必須為 100)

數學：與數學領域相關的知識和技能	TC204Q01HA01 <input type="text"/>
數學教學法：數學教學技巧的知識和方法（實證策略、基於模型的方法、引導性討論）	TC204Q02HA01 <input type="text"/>
一般教學法知識：例如，師生互動、課室管理、學校評估、特殊教育	TC204Q03HA01 <input type="text"/>

Rule: IF (^TC204Q01HA01 + ^TC204Q02HA01 + ^TC204Q03HA01 != 100)

Message: 總和沒有累加到 100%。請檢查答案。

TC204E01

下列情況，有多常在你的數學課發生？

(如果你需要關於「數碼資源」的詳盡解釋，請使用說明按鈕。)

(請在每行選擇一個答案)

	每節課	大部分課堂	有些課堂	從不或幾乎沒有
很多學生不聽我的話	TC170Q01HA01 <input type="radio"/>	TC170Q01HA02 <input type="radio"/>	TC170Q01HA03 <input type="radio"/>	TC170Q01HA04 <input type="radio"/>
課室內既嘈吵，又無秩序	TC170Q02HA01 <input type="radio"/>	TC170Q02HA02 <input type="radio"/>	TC170Q02HA03 <input type="radio"/>	TC170Q02HA04 <input type="radio"/>
我需要很長時間才能讓學生安靜下來	TC170Q03HA01 <input type="radio"/>	TC170Q03HA02 <input type="radio"/>	TC170Q03HA03 <input type="radio"/>	TC170Q03HA04 <input type="radio"/>
學生的學習表現欠佳	TC170Q04HA01 <input type="radio"/>	TC170Q04HA02 <input type="radio"/>	TC170Q04HA03 <input type="radio"/>	TC170Q04HA04 <input type="radio"/>
課堂開始後很久，學生仍未投入學習	TC170Q05HA01 <input type="radio"/>	TC170Q05HA02 <input type="radio"/>	TC170Q05HA03 <input type="radio"/>	TC170Q05HA04 <input type="radio"/>
學生因使用數碼資源（例如：智能手機、網站、應用程式）而分心。	TC170Q06JA01 <input type="radio"/>	TC170Q06JA02 <input type="radio"/>	TC170Q06JA03 <input type="radio"/>	TC170Q06JA04 <input type="radio"/>
學生因其他使用數碼資源（例如：智能手機、網頁、應用程式）的學生而分心。	TC170Q07JA01 <input type="radio"/>	TC170Q07JA02 <input type="radio"/>	TC170Q07JA03 <input type="radio"/>	TC170Q07JA04 <input type="radio"/>

在上數學課或完成家課時，你有多常要求學生完成下列任務？

(如果你需要關於「數碼資源」的詳盡解釋，請使用說明按鈕。)

(請在每行選擇一個答案。)

	從不或幾乎沒有	大約每年一次或兩次	大約每月一次或兩次	大約每星期一次或兩次	每天或幾乎每天	不適用
使用數碼資源進行簡單計算	TC222Q01JA0 1 <input type="radio"/>	TC222Q01JA0 2 <input type="radio"/>	TC222Q01JA0 3 <input type="radio"/>	TC222Q01JA0 4 <input type="radio"/>	TC222Q01JA0 5 <input type="radio"/>	TC222Q01JA0 6 <input type="radio"/>
使用數碼資源來解方程	TC222Q02JA0 1 <input type="radio"/>	TC222Q02JA0 2 <input type="radio"/>	TC222Q02JA0 3 <input type="radio"/>	TC222Q02JA0 4 <input type="radio"/>	TC222Q02JA0 5 <input type="radio"/>	TC222Q02JA0 6 <input type="radio"/>
將數碼資源用於模擬和建模（例如：geogebra、Net Logo）、虛擬實驗室（例如：Labster）	TC222Q03JA0 1 <input type="radio"/>	TC222Q03JA0 2 <input type="radio"/>	TC222Q03JA0 3 <input type="radio"/>	TC222Q03JA0 4 <input type="radio"/>	TC222Q03JA0 5 <input type="radio"/>	TC222Q03JA0 6 <input type="radio"/>
將數碼資源用於編碼或演算法活動（例如：使用 Scratch 等）	TC222Q04JA0 1 <input type="radio"/>	TC222Q04JA0 2 <input type="radio"/>	TC222Q04JA0 3 <input type="radio"/>	TC222Q04JA0 4 <input type="radio"/>	TC222Q04JA0 5 <input type="radio"/>	TC222Q04JA0 6 <input type="radio"/>

在數學課中你有多常讓學生接觸以下類型的數學課題？

(請在每行選擇一個答案。)

	經常	有時	幾乎沒有	從不
從圖表、圖形或模擬中提取數學資訊	TC223Q01JA0 1 <input type="radio"/>	TC223Q01JA0 2 <input type="radio"/>	TC223Q01JA0 3 <input type="radio"/>	TC223Q01JA0 4 <input type="radio"/>
解釋現實生活挑戰中的數學解決方案	TC223Q02JA0 1 <input type="radio"/>	TC223Q02JA0 2 <input type="radio"/>	TC223Q02JA0 3 <input type="radio"/>	TC223Q02JA0 4 <input type="radio"/>
使用統計變異的概念做出決定	TC223Q03JA0 1 <input type="radio"/>	TC223Q03JA0 2 <input type="radio"/>	TC223Q03JA0 3 <input type="radio"/>	TC223Q03JA0 4 <input type="radio"/>
識別現實世界中的問題與數學有關的部分	TC223Q04JA0 1 <input type="radio"/>	TC223Q04JA0 2 <input type="radio"/>	TC223Q04JA0 3 <input type="radio"/>	TC223Q04JA0 4 <input type="radio"/>
確定數學建模背後的約束和假設	TC223Q05JA0 1 <input type="radio"/>	TC223Q05JA0 2 <input type="radio"/>	TC223Q05JA0 3 <input type="radio"/>	TC223Q05JA0 4 <input type="radio"/>
使用變量、符號或圖表以數學方式表示某種情況	TC223Q06JA0 1 <input type="radio"/>	TC223Q06JA0 2 <input type="radio"/>	TC223Q06JA0 3 <input type="radio"/>	TC223Q06JA0 4 <input type="radio"/>
評估所觀察到的數據模式的重要性	TC223Q07JA0 1 <input type="radio"/>	TC223Q07JA0 2 <input type="radio"/>	TC223Q07JA0 3 <input type="radio"/>	TC223Q07JA0 4 <input type="radio"/>
對電腦進行編碼/程式編寫	TC223Q08JA0 1 <input type="radio"/>	TC223Q08JA0 2 <input type="radio"/>	TC223Q08JA0 3 <input type="radio"/>	TC223Q08JA0 4 <input type="radio"/>
使用電腦數學系統（例如：試算表、編程軟件、圖形計算器）	TC223Q09JA0 1 <input type="radio"/>	TC223Q09JA0 2 <input type="radio"/>	TC223Q09JA0 3 <input type="radio"/>	TC223Q09JA0 4 <input type="radio"/>
計算不規則形狀物體的屬性	TC223Q10JA0 1 <input type="radio"/>	TC223Q10JA0 2 <input type="radio"/>	TC223Q10JA0 3 <input type="radio"/>	TC223Q10JA0 4 <input type="radio"/>

本學年，你在上數學課時有多常做以下事情？

(請在每行選擇一個答案。)

	從不或幾乎沒有	在不到一半的課堂中	在大約一半的課堂中	在超過一半的課堂中	所有課堂或幾乎所有課堂
我要求學生想想日常生活裡的問題，哪些是可以用我們學到的新數學知識求解的。	TC227Q01JA0 1 <input type="radio"/>	TC227Q01JA0 2 <input type="radio"/>	TC227Q01JA0 3 <input type="radio"/>	TC227Q01JA0 4 <input type="radio"/>	TC227Q01JA0 5 <input type="radio"/>
我向學生展示數學如何在我們的日常生活中發揮作用。	TC227Q02JA0 1 <input type="radio"/>	TC227Q02JA0 2 <input type="radio"/>	TC227Q02JA0 3 <input type="radio"/>	TC227Q02JA0 4 <input type="radio"/>	TC227Q02JA0 5 <input type="radio"/>
我鼓勵學生多作「數理思維」。	TC227Q03JA0 1 <input type="radio"/>	TC227Q03JA0 2 <input type="radio"/>	TC227Q03JA0 3 <input type="radio"/>	TC227Q03JA0 4 <input type="radio"/>	TC227Q03JA0 5 <input type="radio"/>
我教學生在處理新情況時如何使用數學邏輯。	TC227Q04JA0 1 <input type="radio"/>	TC227Q04JA0 2 <input type="radio"/>	TC227Q04JA0 3 <input type="radio"/>	TC227Q04JA0 4 <input type="radio"/>	TC227Q04JA0 5 <input type="radio"/>
我向學生展示，一些看似困難的問題，通過瞭解數字系統的組成，便可以較容易地解決。	TC227Q05JA0 1 <input type="radio"/>	TC227Q05JA0 2 <input type="radio"/>	TC227Q05JA0 3 <input type="radio"/>	TC227Q05JA0 4 <input type="radio"/>	TC227Q05JA0 5 <input type="radio"/>
我提出日常生活中涉及數字的問題，並要求學生對情況作出決定。	TC227Q06JA0 1 <input type="radio"/>	TC227Q06JA0 2 <input type="radio"/>	TC227Q06JA0 3 <input type="radio"/>	TC227Q06JA0 4 <input type="radio"/>	TC227Q06JA0 5 <input type="radio"/>
我問學生不同的數學課題如何連結到一個更大的數學觀念。	TC227Q07JA0 1 <input type="radio"/>	TC227Q07JA0 2 <input type="radio"/>	TC227Q07JA0 3 <input type="radio"/>	TC227Q07JA0 4 <input type="radio"/>	TC227Q07JA0 5 <input type="radio"/>
我鼓勵學生思考如何用數學來解決日常生活中的問題。	TC227Q08JA0 1 <input type="radio"/>	TC227Q08JA0 2 <input type="radio"/>	TC227Q08JA0 3 <input type="radio"/>	TC227Q08JA0 4 <input type="radio"/>	TC227Q08JA0 5 <input type="radio"/>
我解釋不同的數學觀念如何連結到更大的背景中。	TC227Q09JA0 1 <input type="radio"/>	TC227Q09JA0 2 <input type="radio"/>	TC227Q09JA0 3 <input type="radio"/>	TC227Q09JA0 4 <input type="radio"/>	TC227Q09JA0 5 <input type="radio"/>

本學年，你在上數學課時有多常做以下事情？

(請在每行選擇一個答案。)

	從不或幾乎沒有	在不到一半的課堂中	在大約一半的課堂中	在超過一半的課堂中	所有課堂或幾乎所有課堂
我要求學生不進行計算而解決數學問題。	TC228Q01JA0 1 <input type="radio"/>	TC228Q01JA0 2 <input type="radio"/>	TC228Q01JA0 3 <input type="radio"/>	TC228Q01JA0 4 <input type="radio"/>	TC228Q01JA0 5 <input type="radio"/>
我要求學生解釋如何得到數學習題的解。	TC228Q02JA0 1 <input type="radio"/>	TC228Q02JA0 2 <input type="radio"/>	TC228Q02JA0 3 <input type="radio"/>	TC228Q02JA0 4 <input type="radio"/>	TC228Q02JA0 5 <input type="radio"/>
我要求學生說明為數學題求解時所作的假設。	TC228Q03JA0 1 <input type="radio"/>	TC228Q03JA0 2 <input type="radio"/>	TC228Q03JA0 3 <input type="radio"/>	TC228Q03JA0 4 <input type="radio"/>	TC228Q03JA0 5 <input type="radio"/>
我要求學生解釋他們求解數學習題時的推理。	TC228Q04JA0 1 <input type="radio"/>	TC228Q04JA0 2 <input type="radio"/>	TC228Q04JA0 3 <input type="radio"/>	TC228Q04JA0 4 <input type="radio"/>	TC228Q04JA0 5 <input type="radio"/>
我要求學生為他們給數學問題的答案辯解。	TC228Q05JA0 1 <input type="radio"/>	TC228Q05JA0 2 <input type="radio"/>	TC228Q05JA0 3 <input type="radio"/>	TC228Q05JA0 4 <input type="radio"/>	TC228Q05JA0 5 <input type="radio"/>
我要求學生思考新舊數學課題之間的關聯。	TC228Q06JA0 1 <input type="radio"/>	TC228Q06JA0 2 <input type="radio"/>	TC228Q06JA0 3 <input type="radio"/>	TC228Q06JA0 4 <input type="radio"/>	TC228Q06JA0 5 <input type="radio"/>
我鼓勵學生思考如何用有別於課堂所演示的方法解決數學問題。	TC228Q07JA0 1 <input type="radio"/>	TC228Q07JA0 2 <input type="radio"/>	TC228Q07JA0 3 <input type="radio"/>	TC228Q07JA0 4 <input type="radio"/>	TC228Q07JA0 5 <input type="radio"/>
我告訴學生，在做數學習作時，即使遇到困難也要堅持嘗試。	TC228Q08JA0 1 <input type="radio"/>	TC228Q08JA0 2 <input type="radio"/>	TC228Q08JA0 3 <input type="radio"/>	TC228Q08JA0 4 <input type="radio"/>	TC228Q08JA0 5 <input type="radio"/>
我教學生記住法則，並應用它們來求解數學題。	TC228Q09JA0 1 <input type="radio"/>	TC228Q09JA0 2 <input type="radio"/>	TC228Q09JA0 3 <input type="radio"/>	TC228Q09JA0 4 <input type="radio"/>	TC228Q09JA0 5 <input type="radio"/>

你有多同意或不同意下列陳述？

(請在每行選擇一個答案。)

	非常不同意	不同意	同意	非常同意
教數學的目的是協助學生利用數學來解決日常生活的問題。	TC230Q01JA0 1 <input type="radio"/>	TC230Q01JA0 2 <input type="radio"/>	TC230Q01JA0 3 <input type="radio"/>	TC230Q01JA0 4 <input type="radio"/>
我希望學生明白數字系統的結構和數學當中的邏輯。	TC230Q02JA0 1 <input type="radio"/>	TC230Q02JA0 2 <input type="radio"/>	TC230Q02JA0 3 <input type="radio"/>	TC230Q02JA0 4 <input type="radio"/>
解釋為何某個答案正確與獲得正確答案一樣重要。	TC230Q03JA0 1 <input type="radio"/>	TC230Q03JA0 2 <input type="radio"/>	TC230Q03JA0 3 <input type="radio"/>	TC230Q03JA0 4 <input type="radio"/>
即使有計算器和電腦，學生也需要學習傳統數學運算的方法。	TC230Q04JA0 1 <input type="radio"/>	TC230Q04JA0 2 <input type="radio"/>	TC230Q04JA0 3 <input type="radio"/>	TC230Q04JA0 4 <input type="radio"/>
學生應該能夠分辨自己是否正確地解了數學題。。	TC230Q05JA0 1 <input type="radio"/>	TC230Q05JA0 2 <input type="radio"/>	TC230Q05JA0 3 <input type="radio"/>	TC230Q05JA0 4 <input type="radio"/>
要求學生解答複雜的數學題前，應先讓他們掌握基本技能。	TC230Q06JA0 1 <input type="radio"/>	TC230Q06JA0 2 <input type="radio"/>	TC230Q06JA0 3 <input type="radio"/>	TC230Q06JA0 4 <input type="radio"/>
要求學生在班上解答艱深的問題，有助於他們成為優秀的問題解決者。	TC230Q07JA0 1 <input type="radio"/>	TC230Q07JA0 2 <input type="radio"/>	TC230Q07JA0 3 <input type="radio"/>	TC230Q07JA0 4 <input type="radio"/>
我寧願讓學生解決少量複雜問題，而非很多相對容易的問題。	TC230Q08JA0 1 <input type="radio"/>	TC230Q08JA0 2 <input type="radio"/>	TC230Q08JA0 3 <input type="radio"/>	TC230Q08JA0 4 <input type="radio"/>
教數學的重要原因之一是協助學生思考時更合邏輯。	TC230Q09JA0 1 <input type="radio"/>	TC230Q09JA0 2 <input type="radio"/>	TC230Q09JA0 3 <input type="radio"/>	TC230Q09JA0 4 <input type="radio"/>
圖像計算機和電腦可用於幫助學生以嶄新的方式看待數學概念。	TC230Q10JA0 1 <input type="radio"/>	TC230Q10JA0 2 <input type="radio"/>	TC230Q10JA0 3 <input type="radio"/>	TC230Q10JA0 4 <input type="radio"/>
完成數學題時需要假設、估計和創意思維。	TC230Q11JA0 1 <input type="radio"/>	TC230Q11JA0 2 <input type="radio"/>	TC230Q11JA0 3 <input type="radio"/>	TC230Q11JA0 4 <input type="radio"/>
學生在數學方面需要知道的大部分東西，都可以透過記憶學習到。	TC230Q12JA0 1 <input type="radio"/>	TC230Q12JA0 2 <input type="radio"/>	TC230Q12JA0 3 <input type="radio"/>	TC230Q12JA0 4 <input type="radio"/>

以下哪項陳述最能說明學生在你的中四數學課堂中的水平？

(請選擇一個答案。)

大多數是數學成績好的學生。	TC231Q01JA0 1 <input type="radio"/>
大多數是數學一般的學生。	TC231Q01JA0 2 <input type="radio"/>
大多數是數學成績差的學生。	TC231Q01JA0 3 <input type="radio"/>
數學成績好、一般和差的學生數量大致相等。	TC231Q01JA0 4 <input type="radio"/>

Rule: IF (1=1) THEN GOTO ^TC233 ELSE GOTO ^TC233

Message:

TC217R02

在過去十二個月內，你有沒有參與下列活動？

(如果你需要關於「數碼資源」的詳盡解釋，請使用說明按鈕。)

(請在每項選擇一個答案)

	有	沒有
資格認證課程（例如：學位課程）	TC020Q01NA01 <input type="radio"/>	TC020Q01NA02 <input type="radio"/>
參與專為教師專業發展而設的教師網絡	TC020Q02NA01 <input type="radio"/>	TC020Q02NA02 <input type="radio"/>
對某項你感興趣的教育議題進行獨立或協作研究	TC020Q03NA01 <input type="radio"/>	TC020Q03NA02 <input type="radio"/>
按照學校正式的安排，參與師徒制度、進行同儕觀課或同儕教練	TC020Q04NA01 <input type="radio"/>	TC020Q04NA02 <input type="radio"/>
閱讀教育文獻（例如：期刊、實證為本的文章、論文）	TC020Q05NA01 <input type="radio"/>	TC020Q05NA02 <input type="radio"/>
與同儕非正式地討論如何改善你的教學	TC020Q06NA01 <input type="radio"/>	TC020Q06NA02 <input type="radio"/>
關於教學方法的課程、工作坊或會議	TC020Q07JA01 <input type="radio"/>	TC020Q07JA02 <input type="radio"/>
與你的主題領域相關的課程、工作坊或會議	TC020Q08JA01 <input type="radio"/>	TC020Q08JA02 <input type="radio"/>
到其他學校觀察	TC020Q09JA01 <input type="radio"/>	TC020Q09JA02 <input type="radio"/>
私營公司或其他組織的培訓課程	TC020Q10JA01 <input type="radio"/>	TC020Q10JA02 <input type="radio"/>
聆聽或觀看有關使用數碼資源教學的錄製研討會或網上課程（例如：慕課）	TC020Q11JA01 <input type="radio"/>	TC020Q11JA02 <input type="radio"/>
關於使用數碼資源教學的課程、工作坊或會議	TC020Q12JA01 <input type="radio"/>	TC020Q12JA02 <input type="radio"/>
關於使用數碼資源教學的在職培訓課程	TC020Q13JA01 <input type="radio"/>	TC020Q13JA02 <input type="radio"/>
使用數碼資源學習新的教學方法	TC020Q14JA01 <input type="radio"/>	TC020Q14JA02 <input type="radio"/>

TC020

在你的教學中，你有多大程度可以做到下列事情？

(請在每行選擇一個答案)

	完全沒有	一定程度	頗多	很大程度
令學生相信他們可以在學習上做得好	TC199Q01HA01 <input type="radio"/>	TC199Q01HA02 <input type="radio"/>	TC199Q01HA03 <input type="radio"/>	TC199Q01HA04 <input type="radio"/>
幫助學生，令他們重視學習	TC199Q02HA01 <input type="radio"/>	TC199Q02HA02 <input type="radio"/>	TC199Q02HA03 <input type="radio"/>	TC199Q02HA04 <input type="radio"/>
為學生設計好問題	TC199Q03HA01 <input type="radio"/>	TC199Q03HA02 <input type="radio"/>	TC199Q03HA03 <input type="radio"/>	TC199Q03HA04 <input type="radio"/>
控制課堂中的破壞行為	TC199Q04HA01 <input type="radio"/>	TC199Q04HA02 <input type="radio"/>	TC199Q04HA03 <input type="radio"/>	TC199Q04HA04 <input type="radio"/>
激勵學習興趣低的學生	TC199Q05HA01 <input type="radio"/>	TC199Q05HA02 <input type="radio"/>	TC199Q05HA03 <input type="radio"/>	TC199Q05HA04 <input type="radio"/>
向學生明確表達我對他們行為的期望	TC199Q06HA01 <input type="radio"/>	TC199Q06HA02 <input type="radio"/>	TC199Q06HA03 <input type="radio"/>	TC199Q06HA04 <input type="radio"/>
幫助學生批判性思考	TC199Q07HA01 <input type="radio"/>	TC199Q07HA02 <input type="radio"/>	TC199Q07HA03 <input type="radio"/>	TC199Q07HA04 <input type="radio"/>
讓學生遵守課堂規則	TC199Q08HA01 <input type="radio"/>	TC199Q08HA02 <input type="radio"/>	TC199Q08HA03 <input type="radio"/>	TC199Q08HA04 <input type="radio"/>
讓搞破壞或喧鬧的學生安靜下來	TC199Q09HA01 <input type="radio"/>	TC199Q09HA02 <input type="radio"/>	TC199Q09HA03 <input type="radio"/>	TC199Q09HA04 <input type="radio"/>
使用不同的評估策略	TC199Q10HA01 <input type="radio"/>	TC199Q10HA02 <input type="radio"/>	TC199Q10HA03 <input type="radio"/>	TC199Q10HA04 <input type="radio"/>
當學生感到困惑時，提出其他解釋	TC199Q11HA01 <input type="radio"/>	TC199Q11HA02 <input type="radio"/>	TC199Q11HA03 <input type="radio"/>	TC199Q11HA04 <input type="radio"/>
在課堂中實施替代教學策略 (alternative instructional strategies)	TC199Q12HA01 <input type="radio"/>	TC199Q12HA02 <input type="radio"/>	TC199Q12HA03 <input type="radio"/>	TC199Q12HA04 <input type="radio"/>

下列情況，有多常在你的課堂上發生？

(請在每行選擇一個答案。)

	從不或幾乎 沒有	有些課堂	很多課堂	所有課堂或 幾乎所有課 堂
我調整我的教學方式以符合學生的需要。	TC232Q01JA0 1 <input type="radio"/>	TC232Q01JA0 2 <input type="radio"/>	TC232Q01JA0 3 <input type="radio"/>	TC232Q01JA0 4 <input type="radio"/>
學生在理解課題或作業遇到困難時，我會給予個別指導。	TC232Q02JA0 1 <input type="radio"/>	TC232Q02JA0 2 <input type="radio"/>	TC232Q02JA0 3 <input type="radio"/>	TC232Q02JA0 4 <input type="radio"/>
當大多數學生對理解某課題有困難時，我會改變課堂的教學安排。	TC232Q03JA0 1 <input type="radio"/>	TC232Q03JA0 2 <input type="radio"/>	TC232Q03JA0 3 <input type="radio"/>	TC232Q03JA0 4 <input type="radio"/>
我給程度高的學生個別指導。	TC232Q04JA0 1 <input type="radio"/>	TC232Q04JA0 2 <input type="radio"/>	TC232Q04JA0 3 <input type="radio"/>	TC232Q04JA0 4 <input type="radio"/>
我告訴學生他們在我教的科目中的表現。	TC232Q05JA0 1 <input type="radio"/>	TC232Q05JA0 2 <input type="radio"/>	TC232Q05JA0 3 <input type="radio"/>	TC232Q05JA0 4 <input type="radio"/>
我給學生回饋，告訴他們在我這科的能力。	TC232Q06JA0 1 <input type="radio"/>	TC232Q06JA0 2 <input type="radio"/>	TC232Q06JA0 3 <input type="radio"/>	TC232Q06JA0 4 <input type="radio"/>
我告訴學生哪些方面仍可改進。	TC232Q07JA0 1 <input type="radio"/>	TC232Q07JA0 2 <input type="radio"/>	TC232Q07JA0 3 <input type="radio"/>	TC232Q07JA0 4 <input type="radio"/>
我告訴學生他們可以如何改進自己的表現。	TC232Q08JA0 1 <input type="radio"/>	TC232Q08JA0 2 <input type="radio"/>	TC232Q08JA0 3 <input type="radio"/>	TC232Q08JA0 4 <input type="radio"/>
我給學生意見,告訴他們如何達到自己的學習目標。	TC232Q09JA0 1 <input type="radio"/>	TC232Q09JA0 2 <input type="radio"/>	TC232Q09JA0 3 <input type="radio"/>	TC232Q09JA0 4 <input type="radio"/>

在課堂上，你會否教授過下列內容？

(請在每行選擇一個答案)

	有	沒有
在使用Google©、Yahoo©等搜尋引擎時，如何使用關鍵詞	TC166Q01HA01 <input type="radio"/>	TC166Q01HA02 <input type="radio"/>
如何判斷應否相信互聯網上的資料	TC166Q02HA01 <input type="radio"/>	TC166Q02HA02 <input type="radio"/>
如何比較不同網頁，並確定哪些資訊較適用於學生的學校作業	TC166Q03HA01 <input type="radio"/>	TC166Q03HA02 <input type="radio"/>
明白在Facebook©、Instagram©等網上公開資訊的後果	TC166Q04HA01 <input type="radio"/>	TC166Q04HA02 <input type="radio"/>
如何使用搜尋結果列表中連結下的簡短描述	TC166Q05HA01 <input type="radio"/>	TC166Q05HA02 <input type="radio"/>
如何檢視資訊是否主觀或存有偏見	TC166Q06HA01 <input type="radio"/>	TC166Q06HA02 <input type="radio"/>
如何檢視網絡釣魚或垃圾郵件	TC166Q07HA01 <input type="radio"/>	TC166Q07HA02 <input type="radio"/>

越來越多人遷移至其他國家。你有多同意下列各項關於移民的陳述？

(請在每行選擇一個答案)

	非常不同意	不同意	同意	非常同意
移民子女應與本地其他子女一樣，享受同等教育機會	TC196Q02HA01 <input type="radio"/>	TC196Q02HA02 <input type="radio"/>	TC196Q02HA03 <input type="radio"/>	TC196Q02HA04 <input type="radio"/>
在一個國家住了多年的移民，應享有選舉投票機會	TC196Q03HA01 <input type="radio"/>	TC196Q03HA02 <input type="radio"/>	TC196Q03HA03 <input type="radio"/>	TC196Q03HA04 <input type="radio"/>
移民應享有機會繼續維持自己的習俗和生活方式	TC196Q04HA01 <input type="radio"/>	TC196Q04HA02 <input type="radio"/>	TC196Q04HA03 <input type="radio"/>	TC196Q04HA04 <input type="radio"/>
移民應享有與本地其他所有人相同的權利	TC196Q05HA01 <input type="radio"/>	TC196Q05HA02 <input type="radio"/>	TC196Q05HA03 <input type="radio"/>	TC196Q05HA04 <input type="radio"/>

你有否曾在香港以外的國家入學？

(請選擇一個答案)

沒有	TC188Q01HA01 <input type="radio"/>
有，三個月以下	TC188Q01HA02 <input type="radio"/>
有，三至十二個月	TC188Q01HA03 <input type="radio"/>
有，一年以上	TC188Q01HA04 <input type="radio"/>

你有多同意或不同意下列陳述？

(請在每行選擇一個答案。)

	非常不同意	不同意	同意	非常同意
創造力可以訓練	TC233Q01JA0 1 <input type="radio"/>	TC233Q01JA0 2 <input type="radio"/>	TC233Q01JA0 3 <input type="radio"/>	TC233Q01JA0 4 <input type="radio"/>
只要人們不斷努力，他們就會具有創造性	TC233Q02JA0 1 <input type="radio"/>	TC233Q02JA0 2 <input type="radio"/>	TC233Q02JA0 3 <input type="radio"/>	TC233Q02JA0 4 <input type="radio"/>
有許多不同方式可以讓人具有創造性	TC233Q05JA0 1 <input type="radio"/>	TC233Q05JA0 2 <input type="radio"/>	TC233Q05JA0 3 <input type="radio"/>	TC233Q05JA0 4 <input type="radio"/>
幾乎任何科目都可以具有創造性	TC233Q06JA0 1 <input type="radio"/>	TC233Q06JA0 2 <input type="radio"/>	TC233Q06JA0 3 <input type="radio"/>	TC233Q06JA0 4 <input type="radio"/>

你有多同意或不同意下列陳述？

(請在每行選擇一個答案。)

	非常不同意	不同意	同意	非常同意
我非常具有創造性	TC234Q01JA0 1 <input type="radio"/>	TC234Q01JA0 2 <input type="radio"/>	TC234Q01JA0 3 <input type="radio"/>	TC234Q01JA0 4 <input type="radio"/>
我喜歡需要創造性解決方案的項目	TC234Q02JA0 1 <input type="radio"/>	TC234Q02JA0 2 <input type="radio"/>	TC234Q02JA0 3 <input type="radio"/>	TC234Q02JA0 4 <input type="radio"/>
我喜歡解決複雜的問題	TC234Q03JA0 1 <input type="radio"/>	TC234Q03JA0 2 <input type="radio"/>	TC234Q03JA0 3 <input type="radio"/>	TC234Q03JA0 4 <input type="radio"/>
我喜歡學習新事物	TC234Q04JA0 1 <input type="radio"/>	TC234Q04JA0 2 <input type="radio"/>	TC234Q04JA0 3 <input type="radio"/>	TC234Q04JA0 4 <input type="radio"/>
我喜歡藝術活動	TC234Q05JA0 1 <input type="radio"/>	TC234Q05JA0 2 <input type="radio"/>	TC234Q05JA0 3 <input type="radio"/>	TC234Q05JA0 4 <input type="radio"/>
我通過藝術表達自己	TC234Q06JA0 1 <input type="radio"/>	TC234Q06JA0 2 <input type="radio"/>	TC234Q06JA0 3 <input type="radio"/>	TC234Q06JA0 4 <input type="radio"/>
我很難運用自己的想像力	TC234Q08JA0 1 <input type="radio"/>	TC234Q08JA0 2 <input type="radio"/>	TC234Q08JA0 3 <input type="radio"/>	TC234Q08JA0 4 <input type="radio"/>
我具有很好的想像力	TC234Q09JA0 1 <input type="radio"/>	TC234Q09JA0 2 <input type="radio"/>	TC234Q09JA0 3 <input type="radio"/>	TC234Q09JA0 4 <input type="radio"/>

你有多同意或不同意下列陳述？

(請在每行選擇一個答案。)

	非常不同意	不同意	同意	非常同意
我重視有很多新想法的學生。	TC235Q01JA0 1 <input type="radio"/>	TC235Q01JA0 2 <input type="radio"/>	TC235Q01JA0 3 <input type="radio"/>	TC235Q01JA0 4 <input type="radio"/>
我重視有能力寫創意故事或詩詞的學生。	TC235Q02JA0 1 <input type="radio"/>	TC235Q02JA0 2 <input type="radio"/>	TC235Q02JA0 3 <input type="radio"/>	TC235Q02JA0 4 <input type="radio"/>
學生能夠製作如繪畫的創意作品是重要的。	TC235Q03JA0 1 <input type="radio"/>	TC235Q03JA0 2 <input type="radio"/>	TC235Q03JA0 3 <input type="radio"/>	TC235Q03JA0 4 <input type="radio"/>
學生能夠發明新東西是重要的。	TC235Q04JA0 1 <input type="radio"/>	TC235Q04JA0 2 <input type="radio"/>	TC235Q04JA0 3 <input type="radio"/>	TC235Q04JA0 4 <input type="radio"/>
學生以有創意的方式解決科學問題是重要的。學生以有創意的方式解決科學問題是重要的。	TC235Q05JA0 1 <input type="radio"/>	TC235Q05JA0 2 <input type="radio"/>	TC235Q05JA0 3 <input type="radio"/>	TC235Q05JA0 4 <input type="radio"/>
學生在幫助他人建立良好關係方面具創意是重要的。	TC235Q06JA0 1 <input type="radio"/>	TC235Q06JA0 2 <input type="radio"/>	TC235Q06JA0 3 <input type="radio"/>	TC235Q06JA0 4 <input type="radio"/>

在你的課堂中，你認為以下事物有多重要？

(請在每行選擇一個答案。)

	不重要	不大重要	有些重要	很重要
團隊合作	TC236Q01JA01 <input type="radio"/>	TC236Q01JA02 <input type="radio"/>	TC236Q01JA03 <input type="radio"/>	TC236Q01JA04 <input type="radio"/>
通過腦力激盪尋找構思	TC236Q02JA01 <input type="radio"/>	TC236Q02JA02 <input type="radio"/>	TC236Q02JA03 <input type="radio"/>	TC236Q02JA04 <input type="radio"/>
玩教育遊戲	TC236Q03JA01 <input type="radio"/>	TC236Q03JA02 <input type="radio"/>	TC236Q03JA03 <input type="radio"/>	TC236Q03JA04 <input type="radio"/>
辯論想法或時事	TC236Q04JA01 <input type="radio"/>	TC236Q04JA02 <input type="radio"/>	TC236Q04JA03 <input type="radio"/>	TC236Q04JA04 <input type="radio"/>
讓學生有時間自己探索主題	TC236Q05JA01 <input type="radio"/>	TC236Q05JA02 <input type="radio"/>	TC236Q05JA03 <input type="radio"/>	TC236Q05JA04 <input type="radio"/>
日誌	TC236Q06JA01 <input type="radio"/>	TC236Q06JA02 <input type="radio"/>	TC236Q06JA03 <input type="radio"/>	TC236Q06JA04 <input type="radio"/>
將繪畫或詩歌等創意活動融入專題研習中	TC236Q07JA01 <input type="radio"/>	TC236Q07JA02 <input type="radio"/>	TC236Q07JA03 <input type="radio"/>	TC236Q07JA04 <input type="radio"/>

TC236

在過去兩週內，你在學校期間有多常經歷以下情況？

(請在每行選擇一個答案。)

	從不	很少	經常	總是
我沒有像往常那樣清楚地思考。	TC237Q01JA0 1 <input type="radio"/>	TC237Q01JA0 2 <input type="radio"/>	TC237Q01JA0 3 <input type="radio"/>	TC237Q01JA0 4 <input type="radio"/>
我難以思考複雜的事物。	TC237Q02JA0 1 <input type="radio"/>	TC237Q02JA0 2 <input type="radio"/>	TC237Q02JA0 3 <input type="radio"/>	TC237Q02JA0 4 <input type="radio"/>
我的思維比往常慢。	TC237Q03JA0 1 <input type="radio"/>	TC237Q03JA0 2 <input type="radio"/>	TC237Q03JA0 3 <input type="radio"/>	TC237Q03JA0 4 <input type="radio"/>
我會分心。	TC237Q04JA0 1 <input type="radio"/>	TC237Q04JA0 2 <input type="radio"/>	TC237Q04JA0 3 <input type="radio"/>	TC237Q04JA0 4 <input type="radio"/>
我很容易做到專注。	TC237Q05JA0 1 <input type="radio"/>	TC237Q05JA0 2 <input type="radio"/>	TC237Q05JA0 3 <input type="radio"/>	TC237Q05JA0 4 <input type="radio"/>
我覺得很專注。	TC237Q06JA0 1 <input type="radio"/>	TC237Q06JA0 2 <input type="radio"/>	TC237Q06JA0 3 <input type="radio"/>	TC237Q06JA0 4 <input type="radio"/>

在過去兩週內，你在學校期間有多常有以下感受？

(請在每行選擇一個答案。)

	從不	很少	經常	總是
我感到開朗和精神煥發。	TC238Q01JA0 1 <input type="radio"/>	TC238Q01JA0 2 <input type="radio"/>	TC238Q01JA0 3 <input type="radio"/>	TC238Q01JA0 4 <input type="radio"/>
我感到平靜和放鬆。	TC238Q02JA0 1 <input type="radio"/>	TC238Q02JA0 2 <input type="radio"/>	TC238Q02JA0 3 <input type="radio"/>	TC238Q02JA0 4 <input type="radio"/>
我感到主動和精力充沛	TC238Q03JA0 1 <input type="radio"/>	TC238Q03JA0 2 <input type="radio"/>	TC238Q03JA0 3 <input type="radio"/>	TC238Q03JA0 4 <input type="radio"/>
我開工時感到精神爽利。	TC238Q04JA0 1 <input type="radio"/>	TC238Q04JA0 2 <input type="radio"/>	TC238Q04JA0 3 <input type="radio"/>	TC238Q04JA0 4 <input type="radio"/>
我對日常工作感興趣和投入	TC238Q05JA0 1 <input type="radio"/>	TC238Q05JA0 2 <input type="radio"/>	TC238Q05JA0 3 <input type="radio"/>	TC238Q05JA0 4 <input type="radio"/>

想想學校的整體風氣，對以下有關學校情況的陳述，你在多大程度上同意或不同意？

(請在每行選擇一個答案。)

	非常不同意	不同意	同意	非常同意
教師可以依靠學校的管理層獲得專業支援。	TC241Q01JA0 1 <input type="radio"/>	TC241Q01JA0 2 <input type="radio"/>	TC241Q01JA0 3 <input type="radio"/>	TC241Q01JA0 4 <input type="radio"/>
校長對教師的專業知識充滿信心。	TC241Q02JA0 1 <input type="radio"/>	TC241Q02JA0 2 <input type="radio"/>	TC241Q02JA0 3 <input type="radio"/>	TC241Q02JA0 4 <input type="radio"/>
即使在困難的情況下，同事也知道他們可以相信我。	TC241Q03JA0 1 <input type="radio"/>	TC241Q03JA0 2 <input type="radio"/>	TC241Q03JA0 3 <input type="radio"/>	TC241Q03JA0 4 <input type="radio"/>
教師可以互相依靠。	TC241Q04JA0 1 <input type="radio"/>	TC241Q04JA0 2 <input type="radio"/>	TC241Q04JA0 3 <input type="radio"/>	TC241Q04JA0 4 <input type="radio"/>
我覺得我可以信任同事。	TC241Q05JA0 1 <input type="radio"/>	TC241Q05JA0 2 <input type="radio"/>	TC241Q05JA0 3 <input type="radio"/>	TC241Q05JA0 4 <input type="radio"/>

你在多大程度上同意或不同意以下關於你在現職學校工作的陳述？

(請在每行選擇一個答案。)

	非常不同意	不同意	同意	非常同意
我有足夠的時間滿足學校對我的工作要求。	TC243Q01JA0 1 <input type="radio"/>	TC243Q01JA0 2 <input type="radio"/>	TC243Q01JA0 3 <input type="radio"/>	TC243Q01JA0 4 <input type="radio"/>
我有太多工作，一個人做不完。	TC243Q02JA0 1 <input type="radio"/>	TC243Q02JA0 2 <input type="radio"/>	TC243Q02JA0 3 <input type="radio"/>	TC243Q02JA0 4 <input type="radio"/>
有時我無法滿足每個人的期望。	TC243Q03JA0 1 <input type="radio"/>	TC243Q03JA0 2 <input type="radio"/>	TC243Q03JA0 3 <input type="radio"/>	TC243Q03JA0 4 <input type="radio"/>
在工作日中，我有休息時間。	TC243Q04JA0 1 <input type="radio"/>	TC243Q04JA0 2 <input type="radio"/>	TC243Q04JA0 3 <input type="radio"/>	TC243Q04JA0 4 <input type="radio"/>
我的工作使我無法將時間用於個人生活。	TC243Q05JA0 1 <input type="radio"/>	TC243Q05JA0 2 <input type="radio"/>	TC243Q05JA0 3 <input type="radio"/>	TC243Q05JA0 4 <input type="radio"/>
我的非教學任務（例如：輔導學生、與家長聯絡、行政工作）對我的教學能力產生負面影響。	TC243Q06JA0 1 <input type="radio"/>	TC243Q06JA0 2 <input type="radio"/>	TC243Q06JA0 3 <input type="radio"/>	TC243Q06JA0 4 <input type="radio"/>

TC243

我們想知道你的目標中四班的組成情況。請估算班中具有以下特質的學生所佔百分比。

目標班是你在上星期二上午 11 時之後教授的第一班（上課的學生 15 歲）。請注意，如果你在上星期二沒有教授任何一班（上課的學生 15 歲），這可以是在上星期二之後跟著的一天教授的班。

學生可能屬於多個類別。

(如果你需要關於「特殊需要」的詳盡解釋，請使用說明按鈕。)

(請在每行選擇一個答案。)

	沒有	1% 至 10%	11% 至 30%	31% 至 60%	60% 以上
母語不是中文的學生	TC244Q01JA0 1 <input type="radio"/>	TC244Q01JA0 2 <input type="radio"/>	TC244Q01JA0 3 <input type="radio"/>	TC244Q01JA0 4 <input type="radio"/>	TC244Q01JA0 5 <input type="radio"/>
學業成績低的學生	TC244Q02JA0 1 <input type="radio"/>	TC244Q02JA0 2 <input type="radio"/>	TC244Q02JA0 3 <input type="radio"/>	TC244Q02JA0 4 <input type="radio"/>	TC244Q02JA0 5 <input type="radio"/>
有特殊教育需要的學生	TC244Q03JA0 1 <input type="radio"/>	TC244Q03JA0 2 <input type="radio"/>	TC244Q03JA0 3 <input type="radio"/>	TC244Q03JA0 4 <input type="radio"/>	TC244Q03JA0 5 <input type="radio"/>
有行為問題的學生	TC244Q04JA0 1 <input type="radio"/>	TC244Q04JA0 2 <input type="radio"/>	TC244Q04JA0 3 <input type="radio"/>	TC244Q04JA0 4 <input type="radio"/>	TC244Q04JA0 5 <input type="radio"/>
來自弱勢家庭的學生	TC244Q05JA0 1 <input type="radio"/>	TC244Q05JA0 2 <input type="radio"/>	TC244Q05JA0 3 <input type="radio"/>	TC244Q05JA0 4 <input type="radio"/>	TC244Q05JA0 5 <input type="radio"/>
在學業上有天賦的學生	TC244Q06JA0 1 <input type="radio"/>	TC244Q06JA0 2 <input type="radio"/>	TC244Q06JA0 3 <input type="radio"/>	TC244Q06JA0 4 <input type="radio"/>	TC244Q06JA0 5 <input type="radio"/>

你的目標中四年級班有多少人？

目標班是你在上星期二上午 11 時之後教授的第一班（上課的學生為 15 歲）。請注意，如果你在上星期二沒有教授任何一班（上課的學生為 15 歲），這可以是在上星期二之後的一天教授的班。

（請輸入一個數字。）

學生

TC245Q01JA01

在現職學校，你在以下幾個方面有多少控制權？

(請在每行選擇一個答案。)

	無控制權	有一點控制權	有很大控制權	完全控制權
確定課程內容	TC246Q01JA0 1 <input type="radio"/>	TC246Q01JA0 2 <input type="radio"/>	TC246Q01JA0 3 <input type="radio"/>	TC246Q01JA0 4 <input type="radio"/>
選擇教學方法	TC246Q02JA0 1 <input type="radio"/>	TC246Q02JA0 2 <input type="radio"/>	TC246Q02JA0 3 <input type="radio"/>	TC246Q02JA0 4 <input type="radio"/>
評估學生的學習	TC246Q03JA0 1 <input type="radio"/>	TC246Q03JA0 2 <input type="radio"/>	TC246Q03JA0 3 <input type="radio"/>	TC246Q03JA0 4 <input type="radio"/>
紀律處分學生	TC246Q04JA0 1 <input type="radio"/>	TC246Q04JA0 2 <input type="radio"/>	TC246Q04JA0 3 <input type="radio"/>	TC246Q04JA0 4 <input type="radio"/>
決定給學生的家課量	TC246Q05JA0 1 <input type="radio"/>	TC246Q05JA0 2 <input type="radio"/>	TC246Q05JA0 3 <input type="radio"/>	TC246Q05JA0 4 <input type="radio"/>
拒絕非教學任務 (例如：輔導學生、與父母聯絡、行政工作)	TC246Q06JA0 1 <input type="radio"/>	TC246Q06JA0 2 <input type="radio"/>	TC246Q06JA0 3 <input type="radio"/>	TC246Q06JA0 4 <input type="radio"/>
選擇教科書等教材	TC246Q07JA0 1 <input type="radio"/>	TC246Q07JA0 2 <input type="radio"/>	TC246Q07JA0 3 <input type="radio"/>	TC246Q07JA0 4 <input type="radio"/>

TC246

在本校的過去 12 個月，你有多常收到以下來源的回饋意見？

(請在每行選擇一個答案。)

	從不	大約每年一次或兩次	大約每月一次或兩次	大約每星期一次或兩次	每天或幾乎每天
校外的個人或校外機構的職員	TC247Q01JA0 1 <input type="radio"/>	TC247Q01JA0 2 <input type="radio"/>	TC247Q01JA0 3 <input type="radio"/>	TC247Q01JA0 4 <input type="radio"/>	TC247Q01JA0 5 <input type="radio"/>
校長或「校董會」/「法團校董會」的成員	TC247Q02JA0 1 <input type="radio"/>	TC247Q02JA0 2 <input type="radio"/>	TC247Q02JA0 3 <input type="radio"/>	TC247Q02JA0 4 <input type="radio"/>	TC247Q02JA0 5 <input type="radio"/>
學校內的其他同事（不是「校董會」/「法團校董會」的成員）	TC247Q03JA0 1 <input type="radio"/>	TC247Q03JA0 2 <input type="radio"/>	TC247Q03JA0 3 <input type="radio"/>	TC247Q03JA0 4 <input type="radio"/>	TC247Q03JA0 5 <input type="radio"/>
家長或監護人	TC247Q04JA0 1 <input type="radio"/>	TC247Q04JA0 2 <input type="radio"/>	TC247Q04JA0 3 <input type="radio"/>	TC247Q04JA0 4 <input type="radio"/>	TC247Q04JA0 5 <input type="radio"/>

回想你過去 12 個月在本校收到的回饋，這些回饋對你的教學實踐有積極影響嗎？

(請選擇一個答案。)

有	TC248Q01JA0 1 <input type="radio"/>
沒有	TC248Q01JA0 2 <input type="radio"/>

你還想繼續任職教師多少年？

(請輸入一個數字。)

年

TC249Q01JA01

本學年，你有沒有認真考慮過離開課堂教學？

(請選擇一個答案。)

有	TC250Q01JA0 1 <input type="radio"/>
沒有	TC250Q01JA0 2 <input type="radio"/>

你有多大可能由於以下原因而離開課堂教學？

(請在每行選擇一個答案。)

	根本不可能	不太可能	可能	非常可能
晉升為學校負責人/校長	TC251Q01JA0 1 <input type="radio"/>	TC251Q01JA0 2 <input type="radio"/>	TC251Q01JA0 3 <input type="radio"/>	TC251Q01JA0 4 <input type="radio"/>
再深造修讀教育學位	TC251Q02JA0 1 <input type="radio"/>	TC251Q02JA0 2 <input type="radio"/>	TC251Q02JA0 3 <input type="radio"/>	TC251Q02JA0 4 <input type="radio"/>
再深造修讀教育以外的學位	TC251Q03JA0 1 <input type="radio"/>	TC251Q03JA0 2 <input type="radio"/>	TC251Q03JA0 3 <input type="radio"/>	TC251Q03JA0 4 <input type="radio"/>
做一份教育以外的工作	TC251Q04JA0 1 <input type="radio"/>	TC251Q04JA0 2 <input type="radio"/>	TC251Q04JA0 3 <input type="radio"/>	TC251Q04JA0 4 <input type="radio"/>
家庭原因	TC251Q05JA0 1 <input type="radio"/>	TC251Q05JA0 2 <input type="radio"/>	TC251Q05JA0 3 <input type="radio"/>	TC251Q05JA0 4 <input type="radio"/>
從工作中退下來稍作休息	TC251Q06JA0 1 <input type="radio"/>	TC251Q06JA0 2 <input type="radio"/>	TC251Q06JA0 3 <input type="radio"/>	TC251Q06JA0 4 <input type="radio"/>
因為我將到達教師的退休年齡	TC251Q07JA0 1 <input type="radio"/>	TC251Q07JA0 2 <input type="radio"/>	TC251Q07JA0 3 <input type="radio"/>	TC251Q07JA0 4 <input type="radio"/>

在過去的十二個月中，這學校的校長有多常做以下事情？

(請在每行選擇一個答案。)

	從不或很少	有時	經常	很經常
校長與教師合作解決課堂紀律問題。	TC253Q01JA0 1 <input type="radio"/>	TC253Q01JA0 2 <input type="radio"/>	TC253Q01JA0 3 <input type="radio"/>	TC253Q01JA0 4 <input type="radio"/>
校長到課室觀課。	TC253Q02JA0 1 <input type="radio"/>	TC253Q02JA0 2 <input type="radio"/>	TC253Q02JA0 3 <input type="radio"/>	TC253Q02JA0 4 <input type="radio"/>
校長根據他/她的觀察結果給予教師回饋。	TC253Q03JA0 1 <input type="radio"/>	TC253Q03JA0 2 <input type="radio"/>	TC253Q03JA0 3 <input type="radio"/>	TC253Q03JA0 4 <input type="radio"/>
校長採取行動支援教師之間的合作，以發展新的教學方法。	TC253Q04JA0 1 <input type="radio"/>	TC253Q04JA0 2 <input type="radio"/>	TC253Q04JA0 3 <input type="radio"/>	TC253Q04JA0 4 <input type="radio"/>
校長採取行動以確保教師對提升教學技巧負起責任。	TC253Q05JA0 1 <input type="radio"/>	TC253Q05JA0 2 <input type="radio"/>	TC253Q05JA0 3 <input type="radio"/>	TC253Q05JA0 4 <input type="radio"/>
校長採取行動以確保教師對學生的學習成果負責。	TC253Q06JA0 1 <input type="radio"/>	TC253Q06JA0 2 <input type="radio"/>	TC253Q06JA0 3 <input type="radio"/>	TC253Q06JA0 4 <input type="radio"/>
校長組織人員和活動，以促進教師工作。	TC253Q07JA0 1 <input type="radio"/>	TC253Q07JA0 2 <input type="radio"/>	TC253Q07JA0 3 <input type="radio"/>	TC253Q07JA0 4 <input type="radio"/>

根據你在這學校擔任教師的經驗，以下情況會在多大程度上發生？

(請在每行選擇一個答案。)

	完全不是	一定程度	頗多	很大程度
我在工作中感受到壓力。	TC254Q01JA0 1 <input type="radio"/>	TC254Q01JA0 2 <input type="radio"/>	TC254Q01JA0 3 <input type="radio"/>	TC254Q01JA0 4 <input type="radio"/>
我的工作讓我留有時間給我的私人生活。	TC254Q02JA0 1 <input type="radio"/>	TC254Q02JA0 2 <input type="radio"/>	TC254Q02JA0 3 <input type="radio"/>	TC254Q02JA0 4 <input type="radio"/>
我的工作對我的心理健康有負面影響。	TC254Q03JA0 1 <input type="radio"/>	TC254Q03JA0 2 <input type="radio"/>	TC254Q03JA0 3 <input type="radio"/>	TC254Q03JA0 4 <input type="radio"/>
我的工作對我的身體健康有負面影響。	TC254Q04JA0 1 <input type="radio"/>	TC254Q04JA0 2 <input type="radio"/>	TC254Q04JA0 3 <input type="radio"/>	TC254Q04JA0 4 <input type="radio"/>

想想你在這學校的工作，以下各項在多大程度上是你工作中的壓力來源？

(請在每行選擇一個答案。)

	完全不是	一定程度	頗多	很大程度
備課時間太少	TC255Q01JA0 1 <input type="radio"/>	TC255Q01JA0 2 <input type="radio"/>	TC255Q01JA0 3 <input type="radio"/>	TC255Q01JA0 4 <input type="radio"/>
要教的課堂太多	TC255Q02JA0 1 <input type="radio"/>	TC255Q02JA0 2 <input type="radio"/>	TC255Q02JA0 3 <input type="radio"/>	TC255Q02JA0 4 <input type="radio"/>
太多評分工作	TC255Q03JA0 1 <input type="radio"/>	TC255Q03JA0 2 <input type="radio"/>	TC255Q03JA0 3 <input type="radio"/>	TC255Q03JA0 4 <input type="radio"/>
太多行政工作要做	TC255Q04JA0 1 <input type="radio"/>	TC255Q04JA0 2 <input type="radio"/>	TC255Q04JA0 3 <input type="radio"/>	TC255Q04JA0 4 <input type="radio"/>
要對學生的成績負責	TC255Q05JA0 1 <input type="radio"/>	TC255Q05JA0 2 <input type="radio"/>	TC255Q05JA0 3 <input type="radio"/>	TC255Q05JA0 4 <input type="radio"/>
維持課室紀律	TC255Q06JA0 1 <input type="radio"/>	TC255Q06JA0 2 <input type="radio"/>	TC255Q06JA0 3 <input type="radio"/>	TC255Q06JA0 4 <input type="radio"/>
受到學生的恐嚇或言語冒犯	TC255Q07JA0 1 <input type="radio"/>	TC255Q07JA0 2 <input type="radio"/>	TC255Q07JA0 3 <input type="radio"/>	TC255Q07JA0 4 <input type="radio"/>
應付家長或監護人的關注	TC255Q08JA0 1 <input type="radio"/>	TC255Q08JA0 2 <input type="radio"/>	TC255Q08JA0 3 <input type="radio"/>	TC255Q08JA0 4 <input type="radio"/>
為有特殊教育需要的學生修改課堂教學	TC255Q09JA0 1 <input type="radio"/>	TC255Q09JA0 2 <input type="radio"/>	TC255Q09JA0 3 <input type="radio"/>	TC255Q09JA0 4 <input type="radio"/>

本學年，你在學校期間有多常遇到以下情況？

(請在每行選擇一個答案。)

	從不或幾乎 沒有	大約每年一 次或兩次	大約每月一 次或兩次	大約每星期 一次或兩次	每天或幾乎 每天
頭痛	TC256Q01JA0 1 <input type="radio"/>	TC256Q01JA0 2 <input type="radio"/>	TC256Q01JA0 3 <input type="radio"/>	TC256Q01JA0 4 <input type="radio"/>	TC256Q01JA0 5 <input type="radio"/>
胃痛	TC256Q02JA0 1 <input type="radio"/>	TC256Q02JA0 2 <input type="radio"/>	TC256Q02JA0 3 <input type="radio"/>	TC256Q02JA0 4 <input type="radio"/>	TC256Q02JA0 5 <input type="radio"/>
背痛	TC256Q03JA0 1 <input type="radio"/>	TC256Q03JA0 2 <input type="radio"/>	TC256Q03JA0 3 <input type="radio"/>	TC256Q03JA0 4 <input type="radio"/>	TC256Q03JA0 5 <input type="radio"/>
情緒低落	TC256Q04JA0 1 <input type="radio"/>	TC256Q04JA0 2 <input type="radio"/>	TC256Q04JA0 3 <input type="radio"/>	TC256Q04JA0 4 <input type="radio"/>	TC256Q04JA0 5 <input type="radio"/>
易怒	TC256Q05JA0 1 <input type="radio"/>	TC256Q05JA0 2 <input type="radio"/>	TC256Q05JA0 3 <input type="radio"/>	TC256Q05JA0 4 <input type="radio"/>	TC256Q05JA0 5 <input type="radio"/>
感到緊張	TC256Q06JA0 1 <input type="radio"/>	TC256Q06JA0 2 <input type="radio"/>	TC256Q06JA0 3 <input type="radio"/>	TC256Q06JA0 4 <input type="radio"/>	TC256Q06JA0 5 <input type="radio"/>
疲累	TC256Q07JA0 1 <input type="radio"/>	TC256Q07JA0 2 <input type="radio"/>	TC256Q07JA0 3 <input type="radio"/>	TC256Q07JA0 4 <input type="radio"/>	TC256Q07JA0 5 <input type="radio"/>
感到頭暈	TC256Q08JA0 1 <input type="radio"/>	TC256Q08JA0 2 <input type="radio"/>	TC256Q08JA0 3 <input type="radio"/>	TC256Q08JA0 4 <input type="radio"/>	TC256Q08JA0 5 <input type="radio"/>
感到焦慮	TC256Q09JA0 1 <input type="radio"/>	TC256Q09JA0 2 <input type="radio"/>	TC256Q09JA0 3 <input type="radio"/>	TC256Q09JA0 4 <input type="radio"/>	TC256Q09JA0 5 <input type="radio"/>
睡眠不足	TC256Q10JA0 1 <input type="radio"/>	TC256Q10JA0 2 <input type="radio"/>	TC256Q10JA0 3 <input type="radio"/>	TC256Q10JA0 4 <input type="radio"/>	TC256Q10JA0 5 <input type="radio"/>

本學年，你有多少天因為剛才列出的症狀而沒有上班？

(請輸入一個數字。)

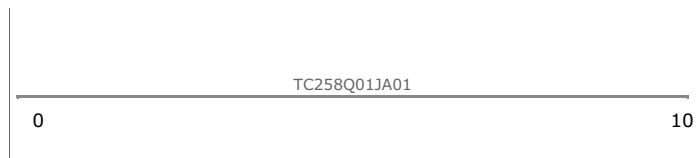
天

TC257Q01JA01

以下問題問及你對自己這份工作的滿意度。從“0”到“10”中選擇一個數值，“0”表示你覺得「毫不滿意」，而“10”表示「完全滿意」。

總體來說，你對現時整體工作的滿意度如何？

(請移動滑動桿至適當的數字。)



Rule: IF ^TC258Q01JA01=""

Message: 要輸入 "0"（零），請移動滑動桿到刻度上 0 的位置。

TC258E01

以下問題問及你對自己的生活的滿意度。從“0”到“10”中選擇一個數值，“0”表示你覺得「毫不滿意」，而“10”表示「完全滿意」。

總體來說，你對現時整體生活的滿意度如何？

(請移動滑動桿至適當的數字。)

TC259Q01JA01

010

Rule: IF ^TC259Q01JA01=""

Message: 要輸入 "0"（零），請移動滑動桿到刻度上 0 的位置。

TC259E01

你在多大程度上同意或不同意以下有關你的專業工作的陳述？

(請在每行選擇一個答案。)

	非常不同意	不同意	同意	非常同意
我在工作中有方向感和目的。	TC260Q01JA0 1 <input type="radio"/>	TC260Q01JA0 2 <input type="radio"/>	TC260Q01JA0 3 <input type="radio"/>	TC260Q01JA0 4 <input type="radio"/>
對我來說，日常活動似乎大多是瑣碎和毫不重要的。	TC260Q02JA0 1 <input type="radio"/>	TC260Q02JA0 2 <input type="radio"/>	TC260Q02JA0 3 <input type="radio"/>	TC260Q02JA0 4 <input type="radio"/>
我喜歡為未來制定工作計劃。	TC260Q03JA0 1 <input type="radio"/>	TC260Q03JA0 2 <input type="radio"/>	TC260Q03JA0 3 <input type="radio"/>	TC260Q03JA0 4 <input type="radio"/>
我有時覺得我已經完成了工作中要做的一切。	TC260Q04JA0 1 <input type="radio"/>	TC260Q04JA0 2 <input type="radio"/>	TC260Q04JA0 3 <input type="radio"/>	TC260Q04JA0 4 <input type="radio"/>
我有時覺得我的工作毫無用處。	TC260Q05JA0 1 <input type="radio"/>	TC260Q05JA0 2 <input type="radio"/>	TC260Q05JA0 3 <input type="radio"/>	TC260Q05JA0 4 <input type="radio"/>

謝謝你完成這份問卷！

TCEnd01

