

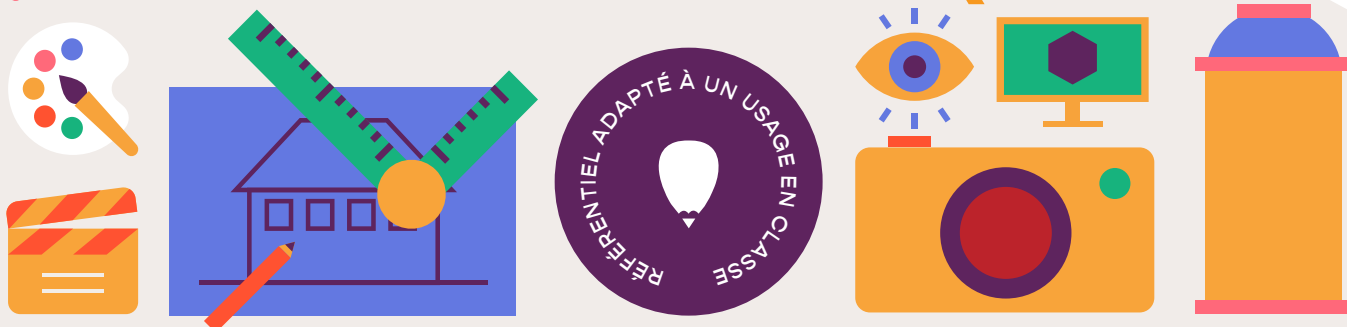
ARTS PLASTIQUES

LA CRÉATIVITÉ ET L'ESPRIT CRITIQUE

Ce référentiel identifie les principales sous-compétences liées à la créativité et à l'esprit critique que les élèves devraient développer dans le cadre de leur éducation aux arts plastiques. Il peut être utilisé pour réfléchir aux pratiques d'enseignement existantes et concevoir de nouvelles activités pour favoriser la créativité et l'esprit critique des élèves. Il peut être adapté pour mieux correspondre à des contextes ou domaines spécifiques. Enseignants et professeurs peuvent en discuter avec leurs élèves pour leur faire comprendre la créativité et la pensée critique et s'assurer que ces compétences sont enseignées et apprises de manière explicite. Il ne s'agit pas de noter les élèves ou de leur fournir un barème de progression des compétences.

Ce référentiel a été élaboré par l'OCDE dans le cadre du projet CERI "Encourager et évaluer la créativité et l'esprit critique". Il est disponible sous la licence « Creative Commons Attribution-NonCommercial-ShareAlike 3.0 IGO (CC BY-NC-SA 3.0 IGO). » © OCDE

ARTS PLASTIQUES



CRÉATIVITÉ

Proposer de nouvelles idées et solutions



ESPRIT CRITIQUE

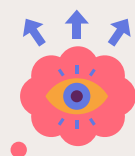
Remettre en question et évaluer des idées et des solutions



CHERCHER

Établir des liens avec d'autres concepts et aspects des arts plastiques ou avec des idées conceptuelles d'autres disciplines

Identifier et remettre en question des hypothèses et les règles conventionnelles d'une oeuvre d'art plastique (contenu, style, technique, couleur, composition, etc.)



IMAGINER

Utiliser des idées innovantes et originales sur les arts plastiques lors de l'élaboration ou de la création d'une oeuvre d'art visuel

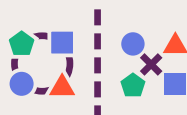
Examiner le contenu, la technique ou l'expression d'une oeuvre d'art plastique sous différents angles



FAIRE

Créer une oeuvre d'art plastique présentant des qualités expressives ou de nouvelles manières pour chacun d'aborder le sujet traité

Étayer les forces et les faiblesses d'une oeuvre d'art plastique par des critères esthétiques, logiques ou autres



RÉFLÉCHIR

Réfléchir aux étapes suivies pour créer une oeuvre d'art plastique et à son originalité par rapport aux conventions

Réfléchir aux choix expressifs adoptés pour une oeuvre d'art plastique en fonction des différentes alternatives possibles