

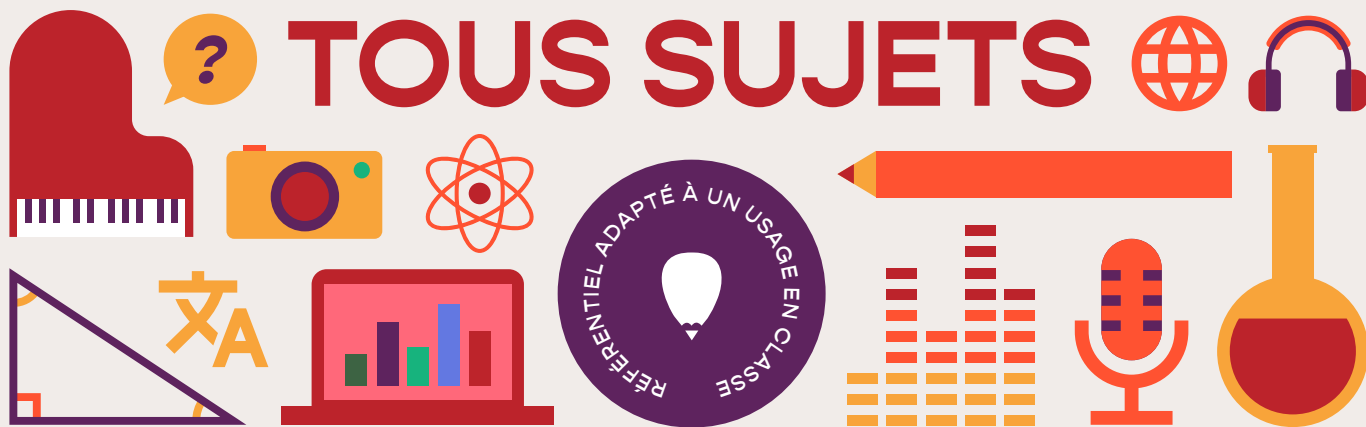


TOUS SUJETS

LA CRÉATIVITÉ ET L'ESPRIT CRITIQUE

Ce référentiel identifie les compétences des élèves liées à la créativité et à l'esprit critique qui doivent être encouragées dans l'enseignement et l'apprentissage. Il peut être utilisé pour réfléchir aux pratiques d'enseignement existantes et concevoir de nouvelles activités visant à encourager la créativité et l'esprit critique des élèves. Il peut être adapté pour mieux correspondre à des contextes ou domaines spécifiques. Enseignants et professeurs peuvent en discuter avec leurs élèves pour faire comprendre la créativité et l'esprit critique et s'assurer que ces compétences sont enseignées et apprises de manière explicite. Il ne s'agit pas de noter les élèves ou de leur fournir un barème de progression des compétences.

Ce référentiel a été élaboré par l'OCDE dans le cadre du projet CERI "Encourager et évaluer la créativité et l'esprit critique". Il est disponible sous la licence « Creative Commons Attribution-NonCommercial-ShareAlike 3.0 IGO (CC BY-NC-SA 3.0 IGO). » © OCDE



CRÉATIVITÉ

Proposer de nouvelles idées et solutions



ESPRIT CRITIQUE

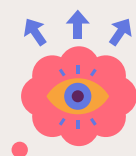
Remettre en question et évaluer des idées et des solutions



CHERCHER

Établir des liens avec d'autres concepts et savoirs de la même discipline ou d'autres disciplines

Identifier et remettre en question des hypothèses et des idées ou pratiques généralement admises



IMAGINER

Élaborer et utiliser des idées originales et innovantes

Examiner plusieurs points de vue sur un problème en fonction de différentes suppositions



FAIRE

Produire, exécuter ou concevoir une production significative, personnelle et originale

Expliquer les forces et les faiblesses d'une production, d'une solution ou d'une théorie par des critères logiques, éthiques ou esthétiques



RÉFLÉCHIR

Réfléchir à la nouveauté de la solution et de ses conséquences possibles

Réfléchir à la solution/ position adoptée en fonction des différentes alternatives possibles